

**SHERPA**  
MINI-LOADERS



**WHITEPAPER**

**Veilig, efficiënt en  
nauwkeurig slopen**

De kracht van compacte machines in de sloopsector van nu.

## Inleiding

Slopen is tegenwoordig meer dan lomp muren neerhalen en puin afvoeren. Het is een vak dat vraagt om precisie, veiligheid en een scherp oog voor regelgeving. Bedrijven die actief zijn in de sloop merken dat de eisen van opdrachtgevers en overheden snel veranderen. Van binnenstedelijke projecten tot circulaire sloop: de eisen zijn hoog, de marges krap en de regels streng.

In dit whitepaper laten we zien hoe je met slimme keuzes in materieel het verschil maakt. Compacte machines zoals die van SHERPA helpen om veilig, efficiënt en nauwkeurig te werken, juist op de plekken waar groot materieel niet kan komen. We bespreken de uitdagingen in de sector, de rol van certificeringen en de manier waarop je investeringen toekomstbestendig maakt.



## Uitdagingen van de moderne sloopaannemer

De sloopsector staat midden in een transitie. Waar het vroeger draaide om snelheid en volume, ligt de nadruk vandaag de dag op controle en verantwoording. Binnenstedelijke projecten vragen om nauwkeurig werken, vaak in panden waar delen moeten blijven staan of waar geluidsoverlast en stof tot een minimum beperkt moeten worden. Circulair slopen wordt steeds vaker de norm: materialen moeten netjes gescheiden en hergebruikt worden.

Daarbij komt dat personeel schaars is en de werkdruk hoog. Veel ondernemers ervaren dat goed opgeleid personeel lastig te vinden is, terwijl het werk steeds specialistischer wordt. Het resultaat is dat er met dezelfde groep mensen meer gedaan moet worden, zonder concessies aan veiligheid of kwaliteit. Moderne machines zijn daarom onmisbaar: ze nemen zwaar werk over, verlagen het risico op uitval en maken het werk overzichtelijker.

## De waarde van certificeringen

In de sloopsector is professionaliteit zichtbaar in de certificaten die een bedrijf kan overleggen. Denk aan SVMS-007 voor veilig en milieukundig slopen, VCA voor arbeidsveiligheid, ISO 9001 voor kwaliteitsborging of de CO<sub>2</sub>-prestatieladder voor duurzaamheid. Voor opdrachten van gemeenten of grote aannemers zijn deze vaak een harde eis.

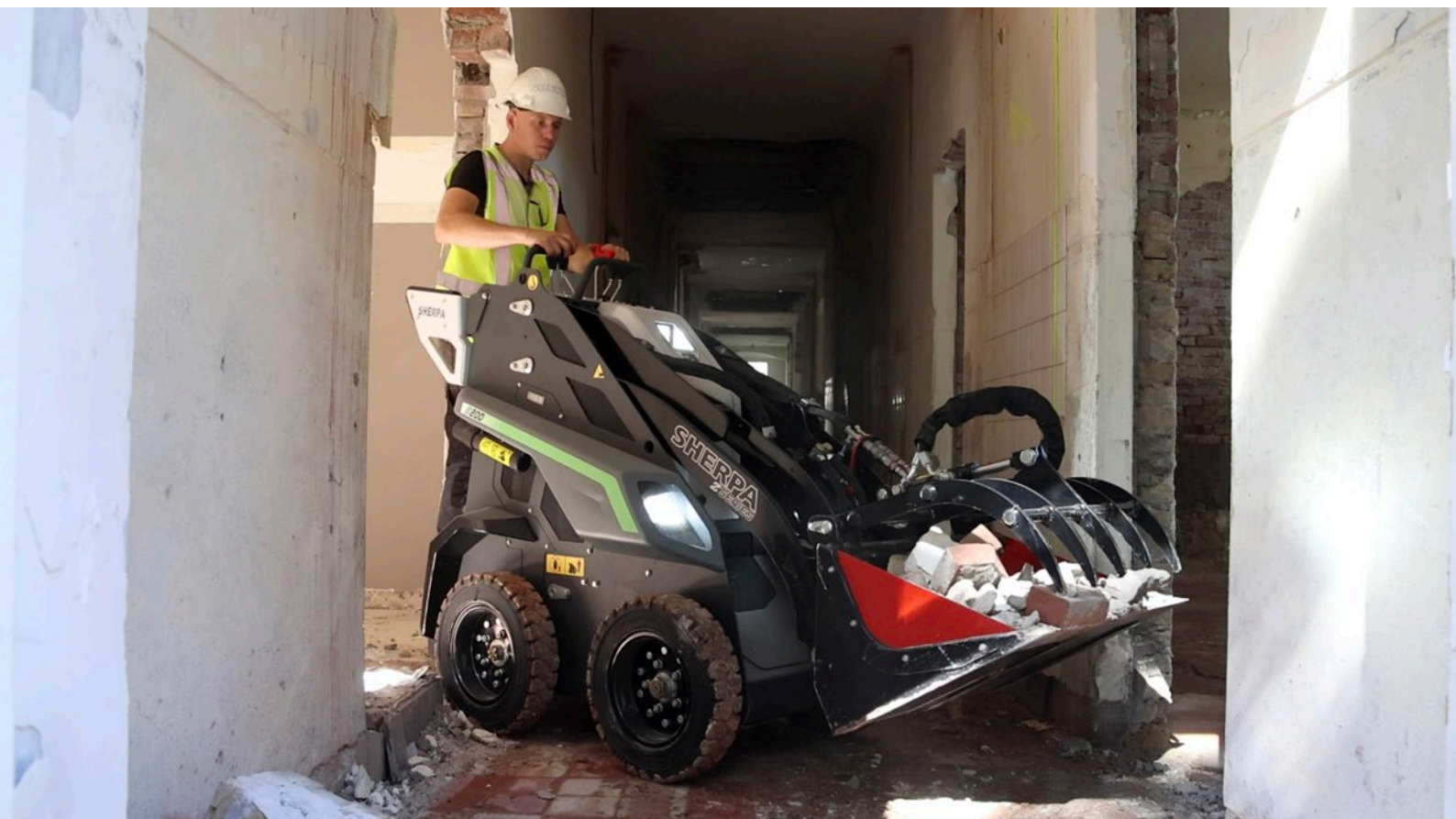
Machines spelen hierin een belangrijke rol. Elektrische miniloaders verminderen uitstoot, geluid en stof, waardoor projecten beter passen binnen de richtlijnen van SVMS-007 en de CO<sub>2</sub>-prestatieladder. Tegelijkertijd verlagen ze de fysieke belasting van medewerkers, wat helpt bij het voldoen aan VCA-eisen. Zo wordt materieel een directe schakel in het behalen en behouden van certificeringen.

## Veilig en efficiënt werken

Compacte loaders zijn misschien niet het eerste waar je aan denkt bij slopen, maar juist op uitdagende projecten maken ze het verschil. Ze passen door deuren, liften en smalle doorgangen en zijn inzetbaar op verdiepingen waar groot materieel niet komt. Dat maakt ze ideaal voor in pandige en binnenstedelijke sloop.

Hun kracht zit niet alleen in het formaat, maar ook in veelzijdigheid. Met verschillende aanbouwdelen kan een SHERPA in minuten omschakelen van het afvoeren van puin naar het tillen van zware elementen of het ondersteunen bij sorteren. Dat scheelt tijd en zorgt ervoor dat medewerkers hun energie houden voor de taken die echt vakmanschap vragen.

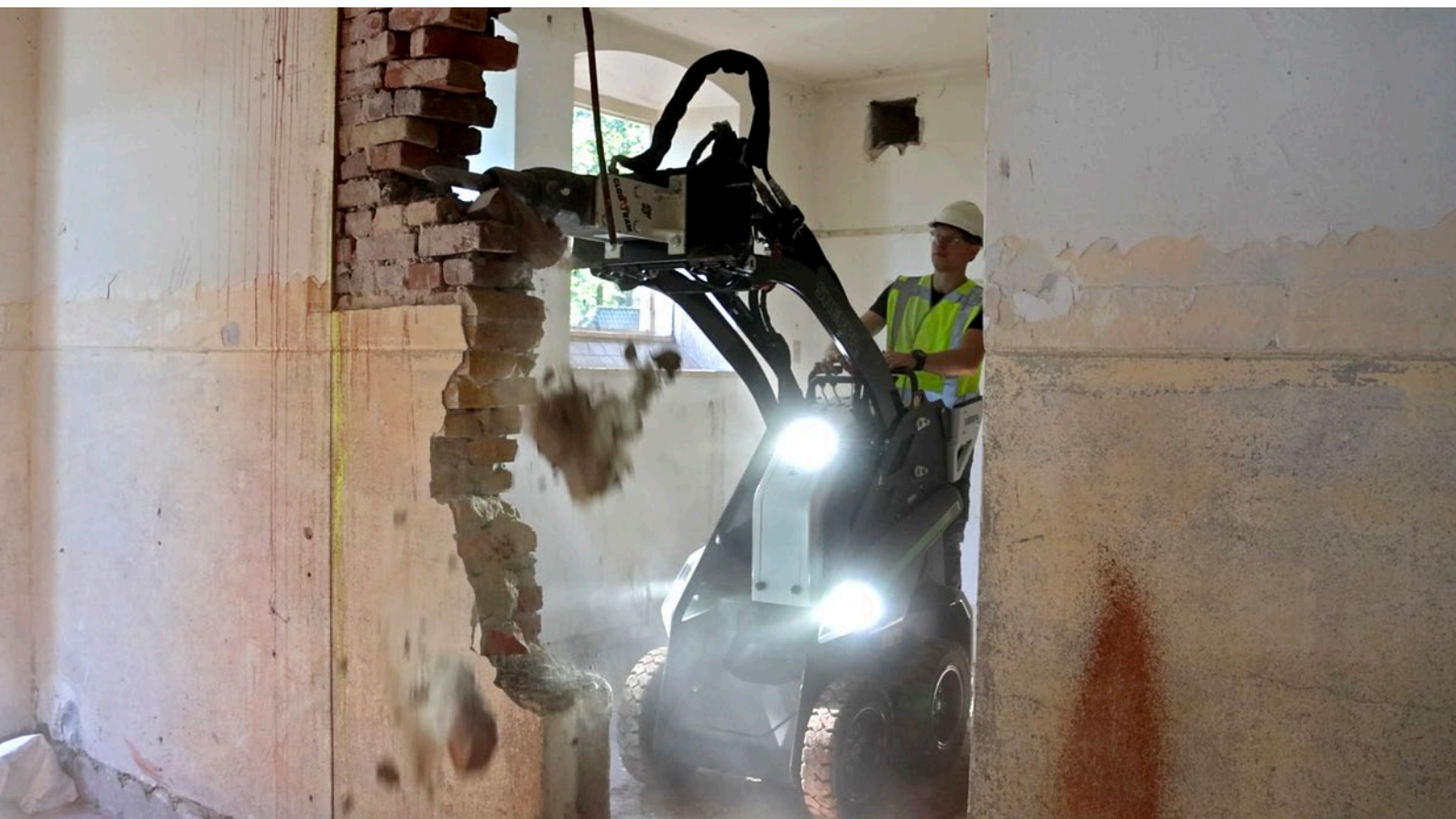
Doordat elektrische varianten emissievrij en stiller werken, zijn ze geschikt voor projecten waar hinder beperkt moet blijven. Geen uitlaatgassen in afgesloten ruimtes, minder trillingen en een rustiger werkomgeving: het maakt de werkdag veiliger en prettiger.



## In de praktijk

Bij een renovatieproject in een drukke binnenstad stond een sloopbedrijf voor de uitdaging om materialen uit een pand te verwijderen zonder de omgeving tot last te zijn. Grote machines konden het terrein niet op en handmatig werken zou te zwaar en te tijdrovend zijn. De keuze viel op een elektrische skidster van SHERPA, die door de deuropeningen paste en het puin gecontroleerd afvoerde. Het resultaat was dat het project sneller klaar was, medewerkers minder fysiek belast werden en de overlast voor de buurt minimaal bleef. Bovendien voldeed het bedrijf hiermee direct aan de eisen die de gemeente stelde voor emissievrij werken.

Ook hebben we voorbeelden van een compacte skidster die makkelijk met een hoogwerker naar een verdieping getild werd om tapijt uit te schrapen en wanden uit te breken met een Globram sloophamer. En in geval van serieuze hoogbouw, kan diezelfde skidster met zijn 76 cm breed zelfs in veel liften.



## Investeren in continuïteit

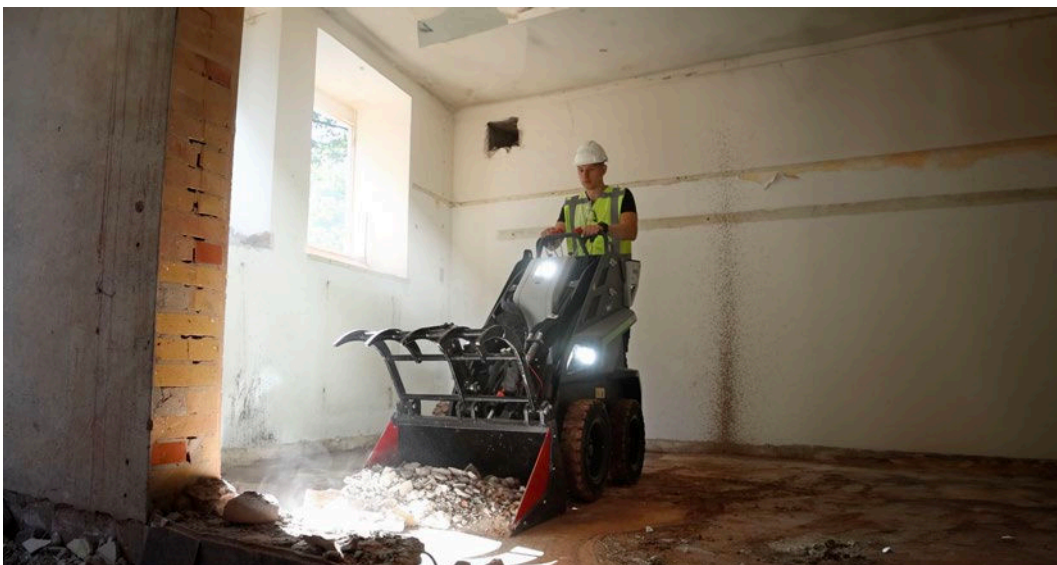
Voor ondernemers in de sloopsector draait investeren niet alleen om aanschafprijs. De belangrijkste vraag is: hoe houd ik mijn mensen gezond, hoe lever ik projecten veilig en op tijd op, en hoe zorg ik dat mijn bedrijf aantrekkelijk blijft voor opdrachtgevers?

Een machine die meerdere taken aankan, eenvoudig te bedienen is en de fysieke belasting verlaagt, betaalt zich op die punten terug. Het is een investering in continuïteit: minder verzuim, meer efficiëntie en een sterker imago richting opdrachtgevers.

## Conclusie

Alles verandert, zo ook de sloopsector. Veiligheid, nauwkeurigheid en duurzaamheid zijn randvoorwaarden geworden om succesvol te kunnen opereren. Wie inzet op compacte, moderne machines heeft niet alleen een voorsprong in de uitvoering, maar ook in het voldoen aan regelgeving en certificeringen.

Met SHERPA maak je het werk veiliger, efficiënter en duurzamer. Zo blijft je bedrijf concurrerend én toekomstbestendig.



## Voor het volledige plaatje

Wil je zelf ervaren hoe compact en krachtig een SHERPA is in de praktijk? Vraag een demo aan en ontdek hoe onze machines jouw slooprojecten veiliger, efficiënter en nauwkeuriger maken. We laten je graag zien welke machine en welke aanbouwdelen het beste aansluiten bij jouw projecten, zodat je met eigen ogen ziet wat het verschil is.



### Meer weten?

Neem gerust vrijblijvend contact op met Daan Kling,  
Sales & Technical support bij SHERPA Mini-loaders.

[daan@sherpaminiloaders.com](mailto:daan@sherpaminiloaders.com)

+31 (0) 6 2239 8512



Canadabaan 14

5388 RT Nistelrode

The Netherlands

+31 412 61 33 44

[info@sherpaminiloaders.com](mailto:info@sherpaminiloaders.com)

[www.sherpaminiloaders.com](http://www.sherpaminiloaders.com)

**Follow us**

